

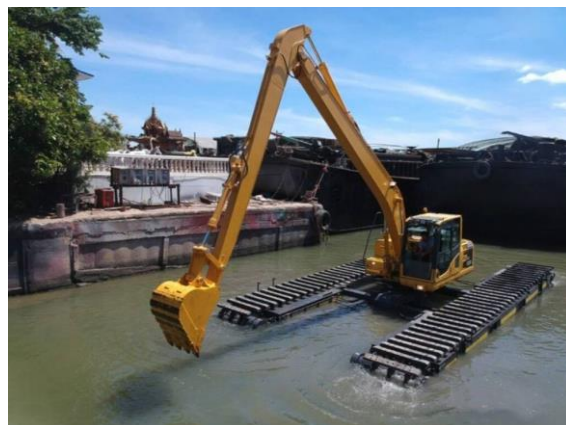


Амфибия-комбайн АМФИБОТ-620

Самоходное гусеничное устройство АМФИБОТ-620 предназначено для выполнения крупноформатных посевных операций и равномерного распределения сыпучих материалов.

Агрегат показывает высокую эффективность при внесении основных удобрений до начала вспашки, при подсевах трав после обработки почвы, а также при разбрасывании противогололёдных реагентов.

Техника уверенно работает на равнинах, лугах, склонах и в холмистой местности, находя применение в сельском хозяйстве, лесной отрасли и на пастбищах.



Технические возможности:

- амфибия-комбайн способна передвигаться по заболоченным участкам, глубокой грязи и ледяной корке без потери управляемости;
- сочетание гусеничного движителя и привода ходового мотора заметно расширяет спектр задач, которые можно решать с помощью этой техники;
- габаритные параметры понтонов могут быть изменены под конкретные требования заказчика;
- несмотря на высокую грузоподъёмность, агрегат сохраняет хорошую способность преодолевать подъёмы;
- управление амфибией не вызывает затруднений, а обслуживание требует лишь редких вмешательств;
- угол опрокидывания кузова обеспечивает полную разгрузку сыпучих материалов без остатка.



Основные направления использования:

- посев семян на переувлажнённых полях и торфяниках, где стандартные тракторы рискуют завязнуть;
- внесение известковых удобрений и фосфоритной муки на склоновых землях с участками, подверженными эрозии;
- удобрение многолетних трав на заливных лугах и в речных поймах после спада паводковых вод;
- разбрасывание песко-соляных смесей в зимний период на грунтовых дорогах и асфальтовых покрытиях низкого качества;
- транспортировка и равномерное распределение органических удобрений (перегной, торфокомпосты) по полю с одновременной заделкой в почву;
- доставка семенного материала и минеральных добавок в труднодоступные холмистые районы с последующим высевом без замены навесного оборудования.

Технические характеристики амфибии-комбайна АМФИБОТ-620

Параметр	Значение
Размер понтона (Д x Ш x В)	8,5 x 1,5 x 1,85 м
Двигатель	Weichai WP9HG336E300, 247 кВт / 2000 об/мин, водяное охлаждение, турбонаддув
Мощность двигателя	247 кВт при 2000 об/мин
Охлаждение двигателя	водяное
Турбонаддув	есть
Гидросистема	Rexroth
Грузоподъёмность (болото)	10 т
Грузоподъёмность (глубокая вода)	5 т
Угол самосвала	45°
Преодолеваемый уклон	25 %

г. Санкт-Петербург, 13-я линия В.О., д. 78, оф. 190
+7 (921) 910-60-45

vopros@ochistka-vodoemov.ru
ochistka-vodoemov.ru